



# ANIANE

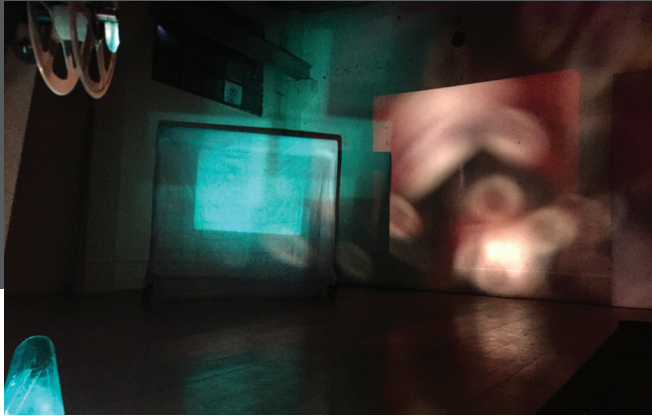
## EXPOSITIONS

# 2024

## CHAPELLE DES PÉNITENTS



# TOMA & CÉLINE



**EN RÉSIDENCE  
DU 16 AU 25 FÉVRIER**

RESTITUTIONS LES 23 ET 25/02 À 19 H 30

## PERFORMANCE IMMERSIVE

Avec les artistes Toma Fernandez et Céline Courtault Capelier. En résidence de création, Toma, sculpteur de la lumière, et Céline, photographe, cinéaste et plasticienne, souhaitent explorer les différentes dimensions de la matière, les thèmes du voyage à travers les époques et de l'infiniment petit à l'extra cosmique. Ils s'approprient l'architecture et l'espace intérieur de la chapelle pour transformer et façonner ce lieu unique où la lumière et ses subtilités jouent un rôle clé. En jouant avec les projections et la lumière, ils modifient notre perception et créent une ambiance singulière. Leur démarche artistique se veut allégorique, poétique, engagée et rassurante..

# RUI SAMPAIO



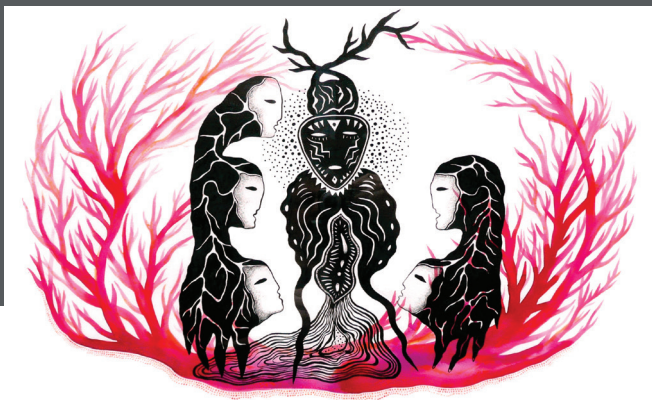
**DU 9 MARS AU 14 AVRIL**  
VERNISSAGE LE 9/03 À 18 H 30

## UN MONDE COMPOSITE

Autodidacte, le dessin accompagne sa vie au gré des voyages, des rencontres et des lectures. Des petits formats et des fragments ébauchés sont recomposés pour envahir l'espace d'un cahier, d'une toile... La récupération de divers supports lui permet de réaliser des collages et des peintures où les éléments figuratifs s'entrecroisent et semblent se mouvoir. De même, les objets de son quotidien, trouvés dans la rue et les décharges, sont assemblés pour créer des sculptures parfois peintes et animées dont les volumes varient de la miniature au géant. <https://www.rui-sampaio.com/accueil>

Ouvert les mercredis, jeudis, vendredis et samedis de 15 h 30 à 18 h 30  
Les dimanches (en présence de l'artiste) de 10 h 30 à 12 h 30 et de 15 h 30 à 18 h 30

# AYDA-SU NUROGLU



**DU 19 AVRIL AU 26 MAI**

VERNISSAGE LE 19/04 À 18 H 30

## ÉCLOSIONS

Ayda-Su Nuroglu explore les territoires de la mémoire, des histoires intimes et collectives à travers le « tissage » de savoir-faire ancestraux, de symboles archétypaux, de légendes et de mythes. Sa pratique entrelace des techniques contemporaines avec des pratiques anciennes telles que le cyanotype, l'estampe, le dessin et l'artisanat. Entre esthétique, anthropologie et croyance, Ayda célèbre les rites des mondes anciens à travers ses récits. Elle revisite les archétypes et symboles traditionnels de nos sociétés en puisant ses sources dans les relations Homme-Femme, Nature-Culture, Homme-Animal, tel un « remixage sauvage » à travers les cultures et les temps.

Ouvert les mercredis, jeudis, vendredis et samedis de 15 h 30 à 18 h 30

Les dimanches (en présence de l'artiste) de 10 h 30 à 12 h 30 et de 15 h 30 à 18 h 30

# ARTS EN POÉSIE



**DU 31 MAI AU 14 JUILLET**

VERNISSAGE LE 31/05 À 18 H 30

## 3<sup>E</sup> ÉDITION POÉTIQUE

Vous pourrez découvrir les œuvres de 13 artistes plasticiens, collaborateurs de la collection Po&Psy ainsi que les présentations-lectures des auteurs et traducteurs.

Venez vivre l'expérience magique de voir les mots des poèmes illuminer les œuvres des plasticiens, d'entendre ces tableaux raisonner au rythme des vers déclamés. Vous assisterez alors à la création d'une nouvelle œuvre, une performance exceptionnelle. Lectures tous les week-ends.

Le programme sur : [www.ville-aniane.com](http://www.ville-aniane.com)

Ouvert les mercredis, jeudis, vendredis et samedis de 16 h 30 à 19 h 30

Les dimanches (en présence des artistes) de 10 h 30 à 12 h 30 et de 16 h 30 à 19 h 30

# JEAN-PIERRE BLANCHE



**DU 26 JUILLET AU 15 SEPTEMBRE**

VERNISSAGE LE 26/07 À 18 H 30

## GARRIGUE ET LUMIÈRE

1940, Jean-Pierre Blanche fréquente le lycée Jeanne d'Arc à Montpellier, aujourd'hui l'entrée du musée Fabre. Très tôt, il connaît ses premières émotions artistiques dans l'univers de ce musée. C'est ensuite au beaux-arts de Montpellier puis de Paris que se révèle sa vocation et se déploie sa technique. Il remporte le Prix Abd-el-Tif en 1956, lequel lui ouvre les portes de deux années de résidence de création en Algérie. A son retour, le désir de revoir les paysages du Languedoc le conduit dans l'arrière-pays montpelliérain où il achète un mas à proximité du village de Puéchabon. Il s'établira ensuite à Aix-en-Provence, mais restera très attaché aux paysages de l'Hérault.

Ouvert les mercredis, jeudis, vendredis et samedis de 16 h 30 à 19 h 30  
Les dimanches de 10 h 30 à 12 h 30 et de 16 h 30 à 19 h 30

# RENTRÉE DES ARTISTES



**DU 20 SEPTEMBRE AU 13 OCTOBRE**

VERNISSAGE LE 20/09 À 18 H 30

## DANS LE ROUGE

Chaque année, à la rentrée, la Chapelle des Pénitents accueille une exposition mettant en lumière les artistes plasticiens anianais autour d'une thématique définie par le collectif. Une belle occasion de découvrir divers talents et techniques : peinture, fusain, collage, sculpture, photographie et autres médiums mis en avant par une scénographie sur mesure.

Ouvert les mercredis, jeudis, vendredis et samedis de 15 h 30 à 18 h 30  
Les dimanches de 10 h 30 à 12 h 30 et de 15 h 30 à 18 h 30



# CONTACT

Mairie Aniane - Service culture

Tel : 04 67 57 63 91

[culture@ville-aniane.fr](mailto:culture@ville-aniane.fr)

[www.ville-aniane.com](http://www.ville-aniane.com)

