

# Groupe de travail

## Gestion du patrimoine arboré de la commune

Aniane, le 27/10/2022

### Présents :

Pour les citoyen·ne·s : José Mestre, Laure Mazard, Raphaël Suavet et Jean-Christophe Jacob

Pour les élu·e·s : Patrick Andrieux, Nicole Morere et Yannick Letet (rédacteur)

**Objet** : création d'un groupe de travail force de proposition sur la gestion du patrimoine arboré de la commune et les aménagements à venir (opération 8000 arbres par an pour les communes, abattages, élagages...).

### Les attentes identifiées des citoyens

- mettre en valeur le patrimoine arboré communal
- créer une forêt comestible en milieu urbain
- valoriser certains espaces de vie par la plantation d'arbres (place J. Ribot, place de la Liberté, chemin du Jougarel)
- planter sur des zones peu arborées (espaces communaux, privés ?)
- planter des essences locales, mellifères et/ou fruitières.

### Travail d'identification du patrimoine arboré de la commune

- limiter le territoire aux faubourgs urbanisés
- travail de cartographie à faire via « google my maps » (remplir la table attributaire avec photographie et essence identifiée – repérage de chaque arbre en fonction de la zone prospectée ; code A1-X à E6-X).
- quadrillage photographique en place à compléter avec un masque des parcelles communales et la grille du quadrillage (CCVH).
- dans les zones densément boisées, juste identifier les arbres remarquables.
- Croiser avec les données du plan de gestion ripisylve (si possible).

**Décision : campagne d'identification sur le terrain permettant l'acquisition de données et développement d'un outil cartographique collaboratif.**

### **Opérations spécifiques**

- Reconduction de l'opération « 8000 arbres par an pour ma commune » en 2023.  
Zones identifiées :
  - Parc de la Brèche, (banquette nord, le long de la voie verte)
  - Avenue Saint-Guilhem (espace entre les platanes)
  - Haut de Saint-Benoît (la Gaudisque)
  - Place Jean Ribot
- Remplacement d'un platane malade Place de la Liberté par un Érable de Montpellier.

### **Décision**

**la date limite étant très proche (fin octobre) les choix des essences et lieux de plantations ont été choisis en tenant compte au maximum des demandes, soit place Jean Ribot (1 arbre : Arbousier), Avenue Saint-Guilhem (7 arbres : Tilleuls et Sorbiers), haut de Saint-Benoît (5 arbres : oliviers et amandiers), Entrée Ouest de la ville (6 arbres : oliviers et amandiers).**

### **Synthèse décisions & taches à réaliser/échéances**

1. inventaire des arbres
2. collecte et mise en forme des données dans l'outil cartographique
3. Compléments à demander à la CCVH (parcelles communales, grille)

**Prochain rendez-vous du groupe de travail le 17/11/2022 à 18h30 en mairie principale.**

### **Liste des documents joints :**

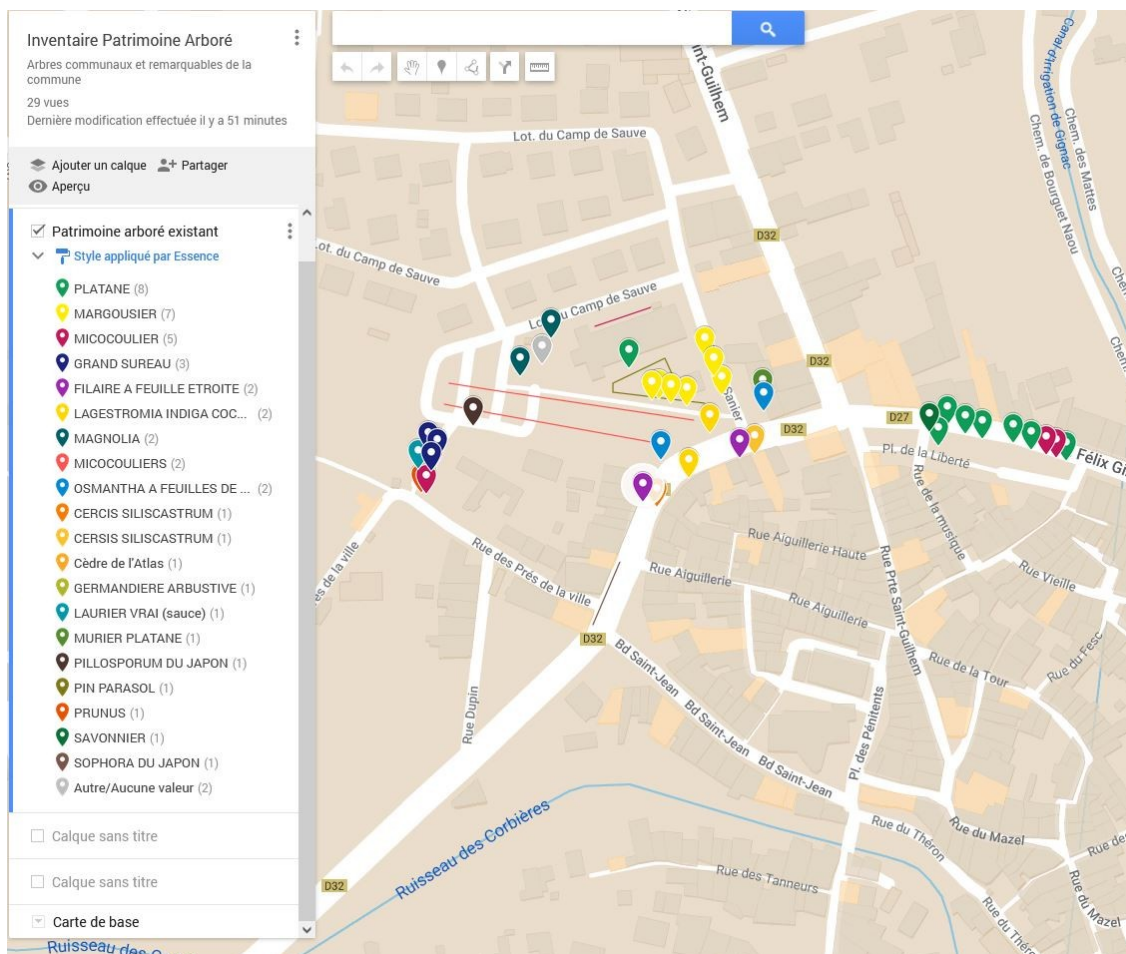
Sites d'implantation des arbres pour 2023 (opération 8000 arbres)

Outil cartographique Google my maps (exemple)

### **Sujets en attente / à traiter**

- *suite du travail du groupe une fois l'inventaire réalisé.*

## Extrait de l'outil cartographique sur Google my maps

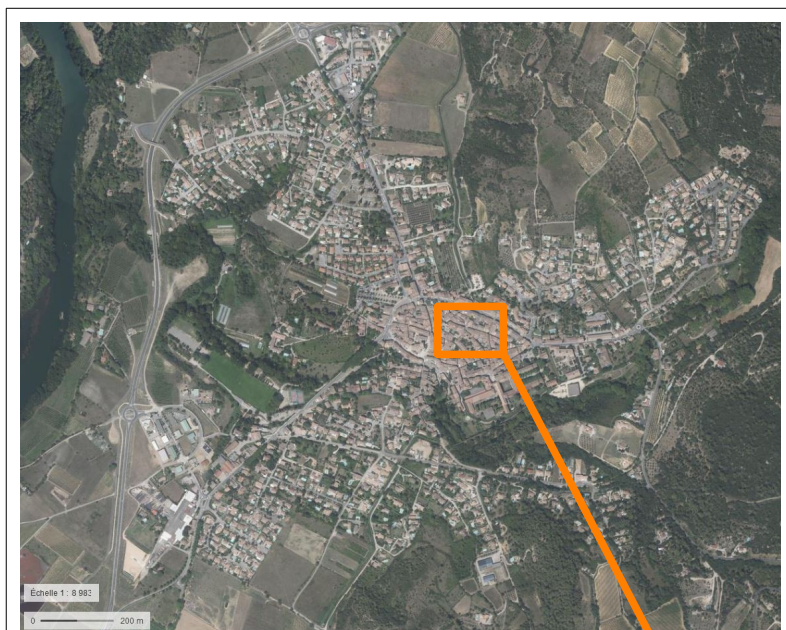


## Extrait de la table attributaire

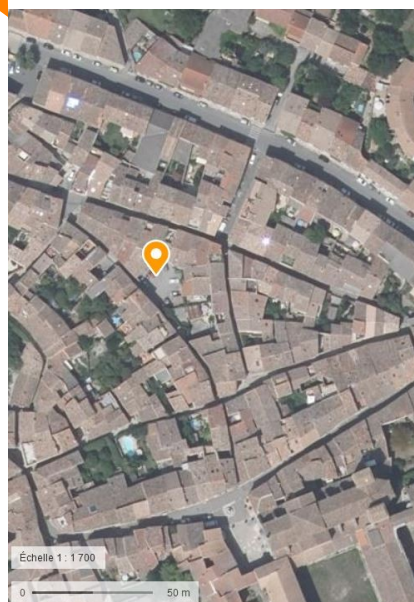
nom	Esence	Etat Sanitaire	Photo	Taille	description	Commentaire
4C-001	fraxinus angustifolia	Bon	XXXXXX	10-15m - Diam 40cm		
4C-002	Cèdre de l'Atlas	Bon	XXX	15-20m		
C4-0-51 à57	PIN PARASOL				Groupés plantés en 2008	
C4-A-50	MARGOUSIER				planté en 2008	
C4-A-48	MARGOUSIER				Planté en 2008	
C4-A-1	PLATANE				SUJET AGE	
C4-A-2	MICOCOULIER				10 ANS	
C4-A-3	MICOCOULIER				10 ANS	
C4-A-4	PLATANE					
C4-A-6	PLATANE					
C4-A-5	PLATANE					
C4-A-8	PLATANE	Malade (champignon)			REMPLACE PAR ÉRABLE CHAMPÊTRE	
C4-A-7	PLATANE				Reprise d'un platane supprimé il y a 12 ans environ	REPOUSSE
C4-A-9	PLATANE					isolé
C4-A-10	SAVONNIER				Jeune planté en 2015	
C4-A-18 à 31	MICOCOULIERS				Alignement de 15 micocouliers plantés en 2008	
C4-A-32 à 47	MICOCOULIERS				16 arbres plantés en alignement en 2008	
C4-A-49	MARGOUSIER				Planté en 2008	
C4-+ 62	PLATANE				SUJET MAGNIFIQUE voir taille ?	
C4-EP-11	CERSIS SILISCASTRUM					en pot planté en 2022
CA-EP-12	FILAIRE A FEUILLE ETROITE					planté en pot en 2022
C4-EP-13	LAGESTROMIA INDIGA COCCINEA					En pot planté en 2022
C4-+14	MURIER PLATANE					
C4-EP-15	OSMANTHA A FEUILLES DE HOUX					En POT planté en 2022

Opération 8000 arbres par an  
Campagne 2022-23

Place Jean RIBOT  
34150 Aniane

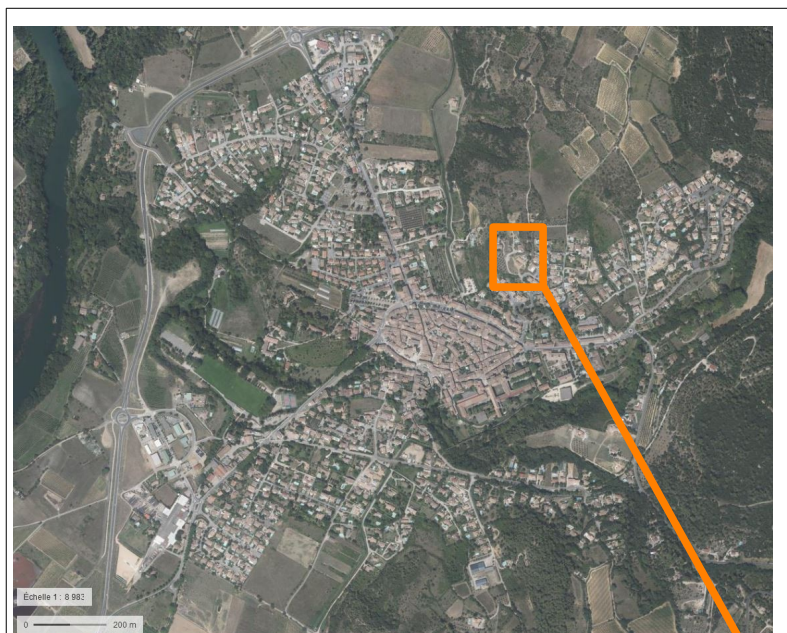


Un arbre tombé à remplacer place Jean Ribot  
Essence souhaitée : Arbousier



Opération 8000 arbres par an  
Campagne 2022-23

La Gaudisque  
34150 Aniane



5 arbres au niveau du lotissement de la Gaudisque dans des délaissés.  
Essences souhaitées : 2 Oliviers et 3 Amandiers.



Opération 8000 arbres par an  
Campagne 2022-23

Le Pountil  
34150 Aniane

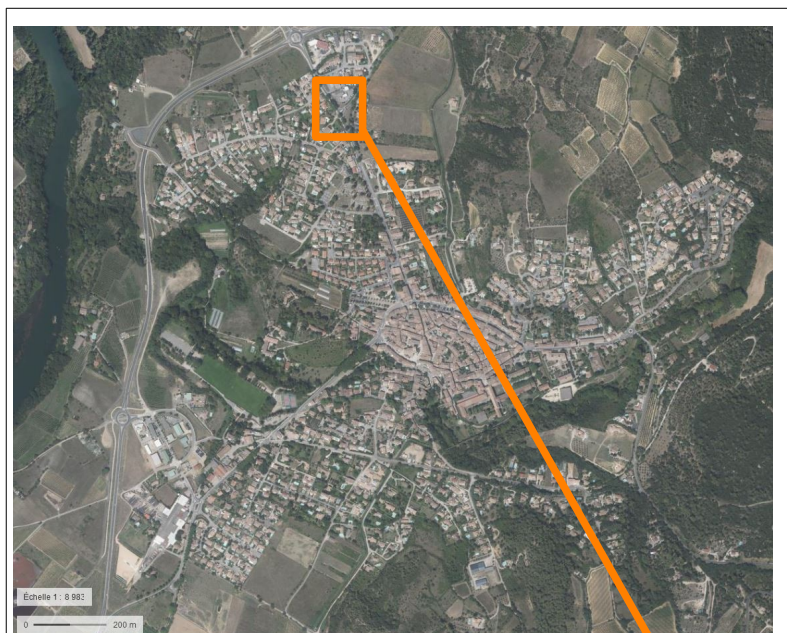


6 arbres à l'entrée ouest du village sur  
un espace délaissé.  
Essences souhaitées : 3 Amandiers 3  
Oliviers



Opération 8000 arbres par an  
Campagne 2022-23

Saint Guilhem  
34150 Aniane



7 arbres à l'entrée nord du village le long  
de l'avenue Saint-Guilhem afin de combler  
les vides.  
Essences souhaitées : 4 Sorbiers des  
oiseleurs, 3 Tilleuls à petites feuilles,

