



RD32e15 + RD32e2 – PHASAGE DES TRAVAUX

Vendredi 12 Juillet = RD32e15 + RD32e2

Réalisation des Purges de racines + Poutre de rive en Grave Bitume

Travaux de jour sous Alternat

Lundi 15 Juillet = RD32e15 + RD32e2

Réalisation des ancrages + Mise à la côte regards + Balayage du support y compris Grattage Pelon d'herbe

Travaux de jour sous Alternat

Lundi 15 Juillet + Mardi 16 Juillet + Mercredi 17 Juillet = RD32e2 (cf plan ci-dessous)

Réalisation des enrobés

Travaux de nuit en route Barrée

Jeudi 18 Juillet = RD32e15 (cf plan ci-dessous)

Réalisation des enrobés

Travaux de jour sous Alternat

Vendredi 19 Juillet = RD32e15 (cf plan ci-dessous)

Réalisation des enrobés

Travaux de jour sous Alternat

Vendredi 19 Juillet = RD32e2 (cf plan ci-dessous)

Réalisation des grave Emulsions

Travaux de jour en Route Barrée

Lundi 22 Juillet = RD32e2 (cf plan ci-dessous)

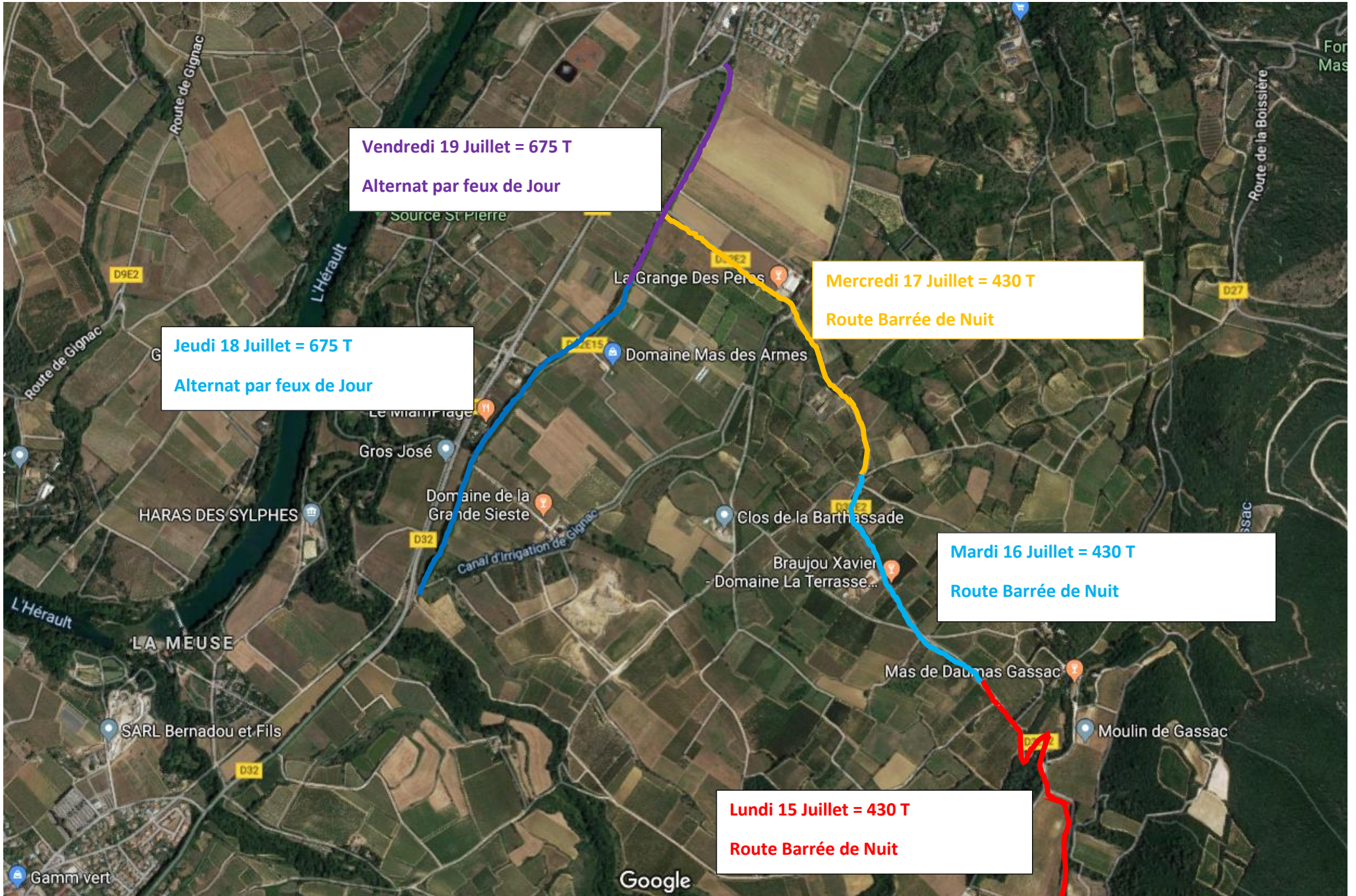
Réalisation des grave Emulsions

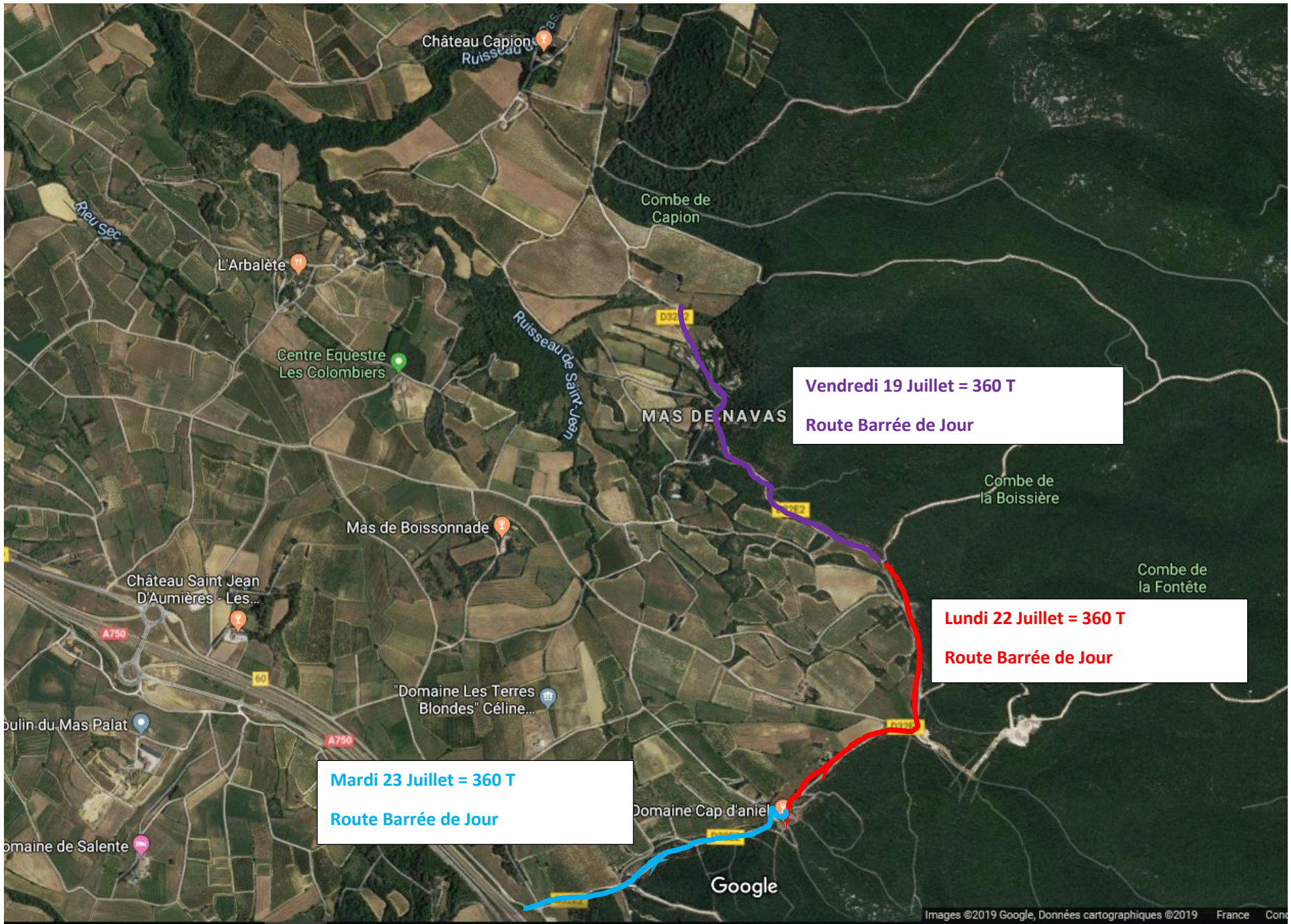
Travaux de jour en Route Barrée

Mardi 23 Juillet = RD32e2 (cf plan ci-dessous)

Réalisation des grave Emulsions

Travaux de jour en Route Barrée





Vendredi 19 Juillet = 360 T
Route Barrée de Jour

Lundi 22 Juillet = 360 T
Route Barrée de Jour

Mardi 23 Juillet = 360 T
Route Barrée de Jour