

## Chambre d'hôtes « Les Voûtes »

---

Olivia Mauron 1 rue, Vieille 34150 Aniane / 033(0) 6 76 85 50 41 /  
olivia.lacit@free.fr



Dans une ancienne maison de village récemment restaurée, location d'une grande chambre d'hôtes située près des Gorges de l'Hérault et de Saint-Guilhem le désert, à 45 min des plages, 30 min du Larzac et des Cevennes, 60 min du Mont Aigoual.



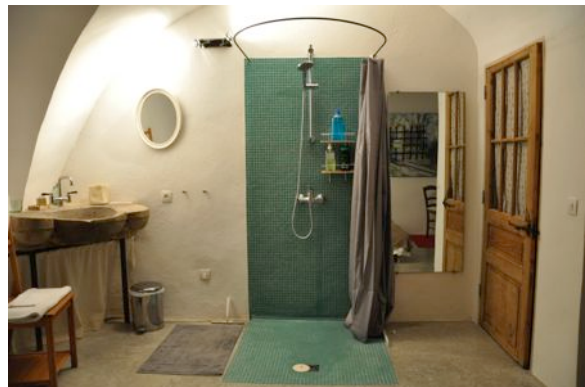
Georges de l'Hérault, Le Pont du Diable



Saint-Guilhem le Désert

## Le logement

Comprend un lit double (160x200) et un lit d'appoint pour une personne supplémentaire. Le coin salle de bain offre une grande douche à l'italienne ainsi qu'un lavabo en pierre du Languedoc du 18ème siècle, les toilettes sont indépendants. Nous proposons une sélection de films et dessins animés (petit écran plat) nous n'avons pas d'antenne pour les chaînes de télévision, mais un accès internet. Pour les personnes le désirant, nous servons un petit déjeuner avec des produits de qualité locaux et/ou biologiques. A voir avec nous sur place. Cette chambre spacieuse offre une architecture spécifique des anciennes maisons de villages de la vallée de l'Hérault. Les voûtes et les murs de chaux gardent la fraîcheur bienvenue aux périodes les plus chaudes. Cet espace à la douce lumière est idéal pour les siestes "méditerranéennes"...



### Accès des voyageurs

Située à quelques minutes des Georges de l'Hérault, à proximité de Saint-Guilhem le désert, de la grotte de Clamouse. A 20 km du Lac du Salagou, du Cirque de Mourèze, 25 km de Montpellier, 30 km du cirque de Navacelles, du Larzac (la Couvertoirade, village fortifié des Templiers), 45 km des plages (Sète, Frontignan, Maguelone...), nombreux marchés de produits locaux (Aniane, Gignac, Clermont l'Hérault ...)



Le Lac du Salagou



Le Cirque de Navacelles



Les Plages du Littoral



Montpellier, Place de la Comédie

### **Echanges avec les voyageurs**

Nous échangerons avec les hôtes nos bonnes adresses autour des vins, des tables, des visites culturelles et sportives que nous apprécions particulièrement dans notre région.

### **Le quartier**

Situé au coeur du village, ce quartier offre des commerces de proximité de qualité: excellente Boucherie, Boutique "Gourmande" avec produits locaux, Miellerie bio délicieuse, Boutique cadeaux sympa, Caviste, et différents lieux de restauration.

### **Transports**

Autoroute: A 10 km de l'A 75 (sortie Gignac), à 30 km de l'A9 (sortie Montpellier), en voiture.

Gare SNCF: Depuis la gare SNCF de Montpellier prendre le tramway n°3 jusque la gare routière (Station Mosson) qui dessert de nombreuses destinations dans tout le département (Hérault Transport), à 30 minutes d'Aniane.

Aéroport: Montpellier- Fréjorgues : 40 kilomètres d'Aniane.

A proximité du logement, sur la place de la Liberté et sur la Place Etienne Sannier se trouvent des parkings gratuits pour tous les véhicules

Tarifs : 50 euros /nuit

300 euros/ semaine

1000 euros/ mois

Possibilité couchage supplémentaire: 10 euros

Petit déjeuner : 5 euros/ pers.

Contact : Olivia Mauron, 1 rue, Vieille 34150 Aniane / 033(0) 6 76 85 50 41  
/ olivia.lacit@free.fr